

Bijlage VMBO-KB
2017

tijdvak 1

economie CSE KB

Stefan gaat studeren!

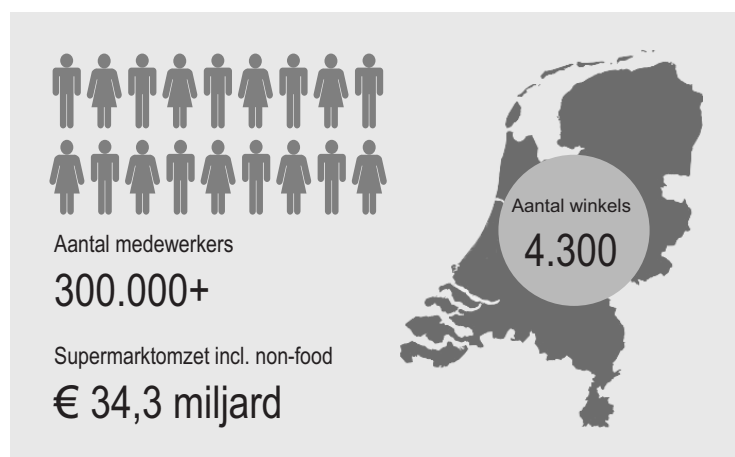
informatiebron 1 test laptops

| | merk en type | richtprijs | testoordeel | gebruiksgemak | hardware | rekenkracht | accu duur | veelzijdigheid | behuizing | energiegebruik | harde schijf (gb) |
|---|-----------------------|------------|-------------|---------------|----------|-------------|-----------|----------------|-----------|----------------|-------------------|
| 1 | HP Pavilion | € 700 | 7,2 | + | ++ | ++ | + | + | □ | ++ | 1.000 |
| 2 | Asus R553LA | € 620 | 7,1 | + | + | ++ | ++ | + | □ | ++ | 524 |
| 3 | Apple Macbook | | 7,0 | □ | + | ++ | ++ | + | + | □ | 256 |
| 4 | Lenovo Essential | € 640 | 6,9 | □ | + | + | + | + | □ | ++ | 1.000 |
| 5 | Toshiba Satellite | € 500 | 6,6 | □ | + | + | ++ | + | - | ++ | 500 |
| 6 | Packard Bell EasyNote | € 450 | 6,1 | + | + | □ | + | + | - | ++ | 500 |
| 7 | Acer Aspire | € 550 | 6,0 | □ | + | □ | + | + | - | ++ | 1.000 |

++ zeer goed + goed □ redelijk - matig -- slecht

PICNIC: een blijvertje?

informatiebron 2 de supermarktbranche in Nederland



bron: www.cbl.nl

informatiebron 3 het gedrag van de supermarktconsument

Uit een onderzoek van het Centraal Bureau Levensmiddelen (CBL) blijkt, dat de gemiddelde supermarktconsument:

- 1 gebruik kan maken van vier supermarkten in de directe omgeving,
- 2 2,7 maal per week een supermarkt bezoekt,
- 3 boodschappen doen leuk vindt (67%) en
- 4 in 26 minuten zijn bezoek heeft afgerond.

bron: www.cbl.nl

Wie betaalt er nog het volle pond?

informatiebron 4 een pagina van de website van Koupon

Koupon



Salora LED-tv HD van 32 inch
~~€329~~ € 150



Weekend in Hotel Waalwijk, inclusief
entree Efteling. 58% korting! Van
€ 282 voor € 118 per persoon.



Sportapparaat van Dunlop.
Voor € 227.
Normale verkoopprijs € 489.

Stijn wil aan het werk

informatiebron 5 de Wajong-uitkering

Een Wajong-uitkering is maximaal 75% van het brutominimumloon.

brutominimumloon in 2015:

| leeftijd | per maand | per week | per dag |
|------------------|------------------|-----------------|----------------|
| 23 jaar en ouder | € 1.300 | € 300 | € 60 |

Een werkdag bestaat uit acht uren.