

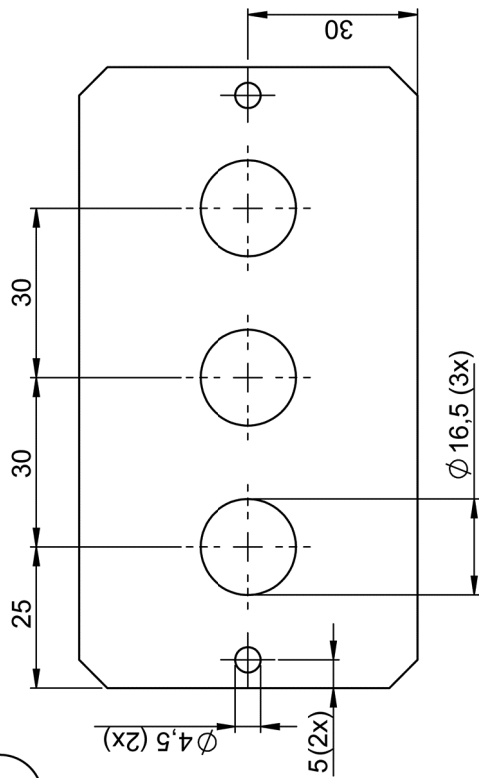
uitwerkbijlage 1

deze uitwerkbijlage pas uitdelen aan het einde van opdracht 7

Naam kandidaat _____ Kandidaatnummer _____

opdracht 7 maat- en kwaliteitscontrole

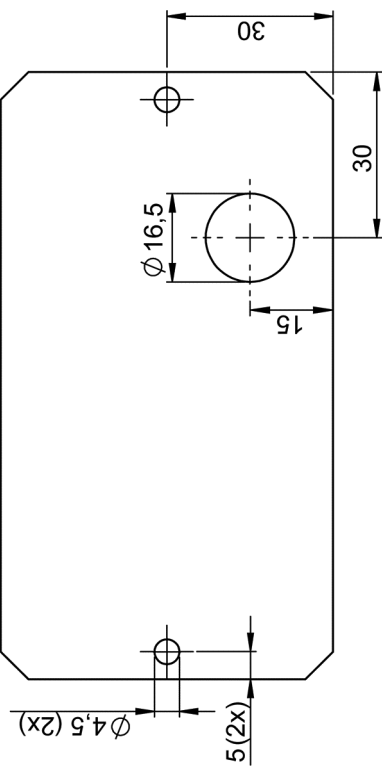
1



in te vullen door kandidaat:				in te vullen door examinerator:			
stuknummer 1	maat (mm)	grens-waarden	gemeten maat	gemeten maat	gemeten maat	max. score	score*
1	hartmaat gaten Ø4,5 (2x meten)	29,5 30,5 mm mm mm	1
2	hartmaat gaten Ø4,5 (2x meten)	4,5 5,5 mm mm mm	1
3	hartmaat gat Ø16,5	24,5 25,5 mm mm mm	1
4	h.o.h.-afstand gaten Ø16,5 (2x meten)	29,5 30,5 mm mm mm	1
				subtotaal stuknummer 1:			
				4		

* Let op: bij meerdere metingen/controles: alles goed = 1 pt, anders 0 pt.

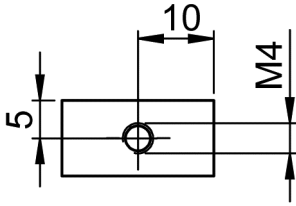
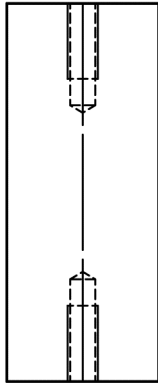
2



in te vullen door kandidaat:				in te vullen door examinerator:					
stuknummer 2 onderplaat	maat (mm)	grens-waarden	gemeten maat	gemeten maat	gemeten maat	gemeten maat	max. score	score*	
5	30	29,5 30,5 mm mm mm mm	1	
6	5	4,5 5,5 mm mm mm mm	1	
7	15	14,5 15,5 mm mm mm mm	1	
				subtotaal stuknummer 2:				3

* Let op: bij meerdere metingen/controles: alles goed = 1 pt, anders 0 pt.

3



		in te vullen door kandidaat:				in te vullen door examinerator:			
stuknummer 3 tussenblok	maat (mm)	grens- waarden	gemeten maat*	gemeten maat*	gemeten maat*	gemeten maat*	max. score	score**	
8	10	9,5 10,5 mm mm mm mm	1	
9	5	4,5 5,5 mm mm mm mm	1	
10	90°	89° 91°	2x loodrecht ja/nee	2x loodrecht ja/nee	2x loodrecht ja/nee	2x loodrecht ja/nee	1	
			subtotaal stuknummer 3:				3	3

* Vul de maat in of omcirkel het juiste woord.

** Let op: bij meerdere metingen/controles: alles goed = 1 pt, anders 0 pt.

in te vullen door examiner:		
totaalscores	max. score	totaalscores kandidaat <i>(noteer deze scores in het correctievoorschrift bij 7a en 7b)</i>
juiste afmetingen stuknummers (gemeten door examiner)	10
gelijke meetresultaten (meetresultaten kandidaat gelijk aan die van examiner)	2
9 of 10 gelijke meetresultaten		2
7 of 8 gelijke meetresultaten		1
<7 gelijke meetresultaten		0
	

VERGEET NIET DEZE UITWERKBIJLAGE IN TE LEVEREN