

**Bijlage VMBO-GL en TL**

**2014**

tijdvak 1

**economie CSE GL en TL**

### informatiebron 1

#### Tarieven persoonlijke lening (maandbedragen in euro's)

geleend bedrag (in €)	effectieve rente op jaarbasis	12 mnd	24 mnd	36 mnd	48 mnd	60 mnd
500	13,5%	44,60	23,71	16,78	13,35	11,31
1.000	13,5%	89,19	47,92	33,57	26,70	22,62
1.500	12,7%	133,29	70,62	49,84	39,51	33,38
2.000	12,7%	177,71	94,16	66,45	52,69	44,51
2.500	11,4%	220,78	116,34	81,67	64,43	54,16

### informatiebron 2

#### Rendementsrekening en internetspaarrekening bij BerendsBank

Rendementsrekening:

“Wel de voordelen, maar niet de nadelen van beleggen op de beurs!”

#### Kenmerken **rendementsrekening**:

- Looptijd 5 jaar
- Eenmalig instappen al vanaf € 500
- Bijstorten niet mogelijk
- Tegoed alléén vrij opneembaar bij overlijden
- Beperkte beleggingsrisico's

#### Het rendement

De hoogte van de rente is afhankelijk van het koersverloop van de Dow Jones Euro Stoxx 50 Index. Deze index bestaat uit de 50 grootste beursgenoteerde bedrijven van de eurolanden.

De rente wordt pas na 5 jaar berekend en dan samen met de inleg bijgeschreven op een aparte rekening. De rente per jaar is gelijk aan de stijging of daling in procenten van de index.

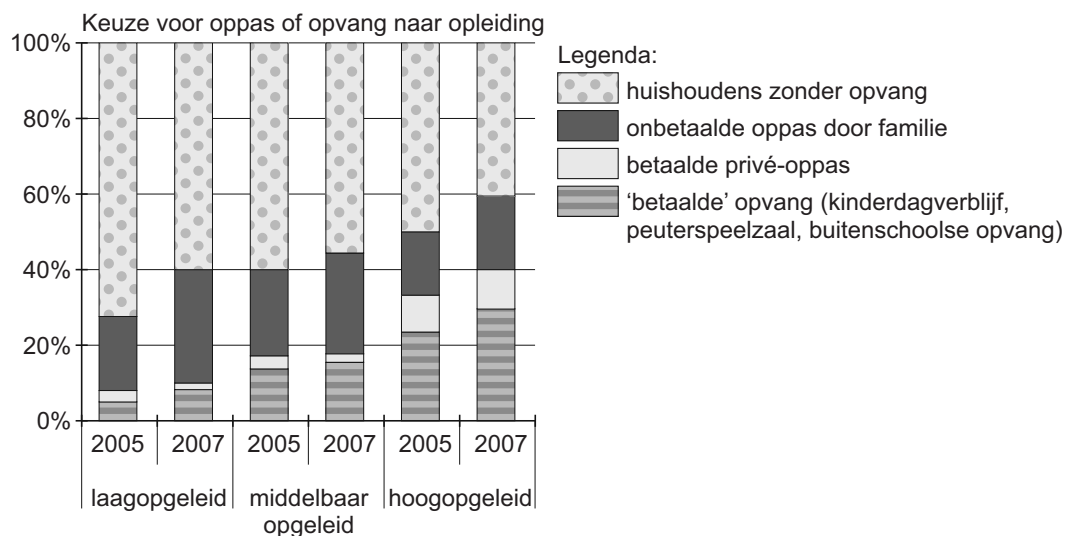
De rente per jaar kan op deze rekening nooit minder bedragen dan - 4% en nooit meer dan + 10%.

#### **Internetspaarrekening:**

BerendsBank heeft bij Internet Sparen altijd een hoge en redelijk stabiele rente. Op dit moment bedraagt de rente 4%. U mag vrij geld storten en opnemen zonder boete.

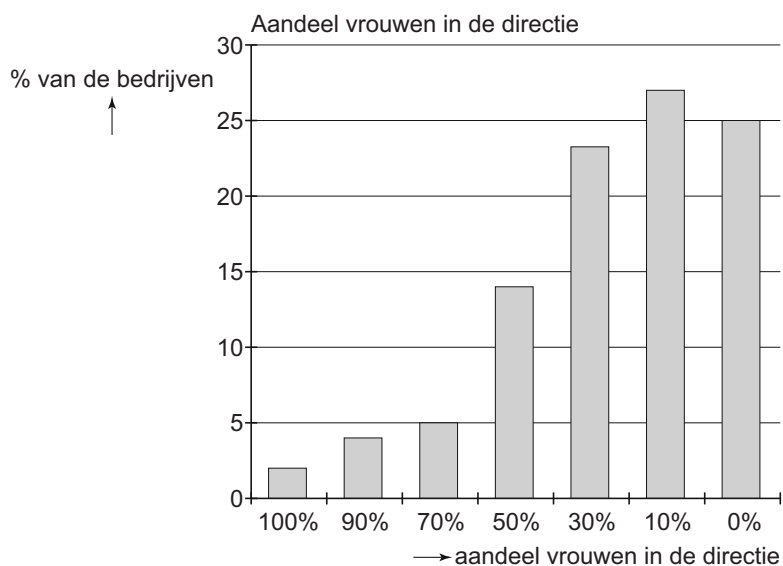
## informatiebron 3

### Keuze van werkende vrouwen voor oppas of opvang naar opleiding



## informatiebron 4

### Het aandeel vrouwen in de directie



## Wie pikt er een graantje mee?

---

### informatiebron 5

#### Wereldproductie (mln. ton) van enkele granen 2006 - 2009

	2006	2007	2008	2009
tarwe	610	626	684	683
voedergranen	1.081	1.080	1.140	1.112
rijst	441	441	460	453
granen totaal	2.132	2.147	2.284	2.248

bron: Landbouw Economische Berichten 2010, LEI Wageningen

## Slopen we het heilige huis of niet?

---

### informatiebron 6

#### Tabel eigenwoningforfait

WOZ-waarde van de woning		eigenwoningforfait
meer dan	niet meer dan	
€ 0	€ 12,500	0 %
€ 12.500	€ 25.000	0,20 %
€ 25.000	€ 50.000	0,30 %
€ 50.000	€ 75.000	0,40 %
€ 75.000	€ 1.010.000	0,55 %
€ 1.010.000		€ 5.555 + 0,8% van de WOZ-waarde van de woning boven € 1.010.000

## informatiebron 7

### Tarieven box 1 (werk en woning)

schijf	belastbaar inkomen uit werk en woning	tarief	heffing over totaal van de schijven
1	t/m € 18.218	33,45 %	€ 6.093
2	€ 18.219 t/m € 32.738	41,95 %	€ 12.184
3	€ 32.739 t/m € 54.367	42 %	€ 21.268
4	meer dan € 54.367	52 %	

## Zuivere koffie!

---

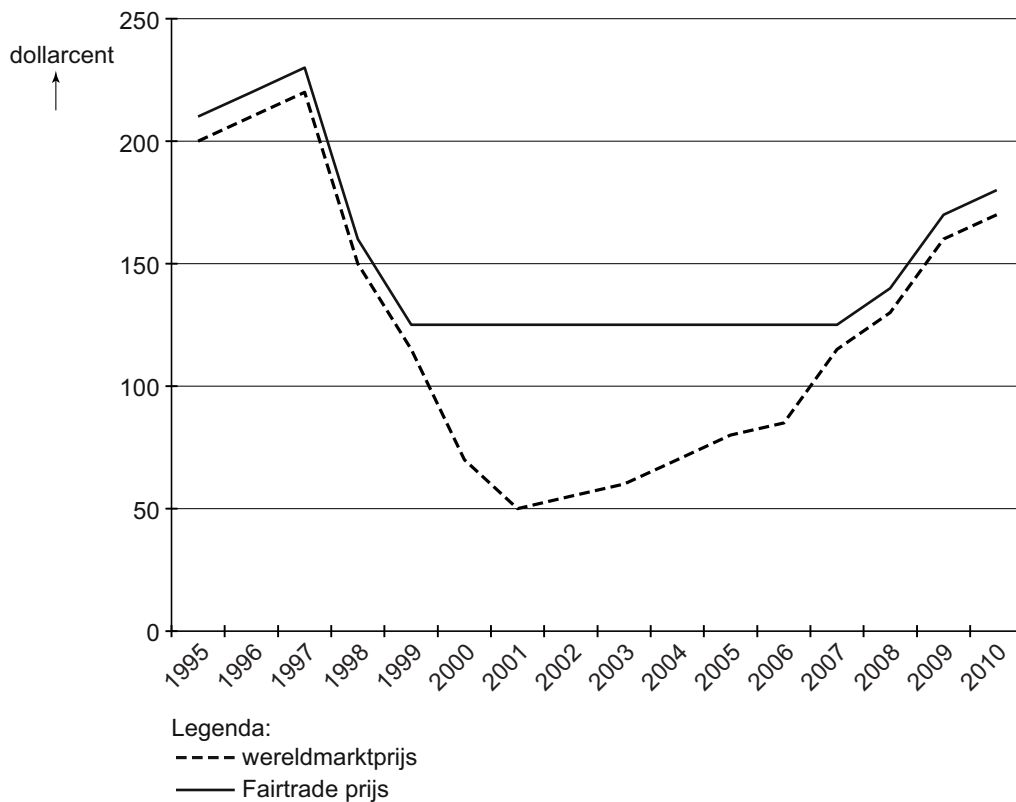
## informatiebron 8

### Prijsvorming Fairtrade

Fairtrade betaalt bovenop de wereldmarktprijs een vaste premie. Met de premie financiert de groep investeringen in nieuwe technieken en ook projecten voor de hele gemeenschap of het hele dorp, zoals scholen, infrastructuur en sanitaire voorzieningen. Als de wereldmarktprijs onder een bepaald niveau zakt, dan betaalt Fairtrade een minimumprijs die de kosten van duurzame productie dekt. Verder garandeert Fairtrade dat producenten en werknemers gelijke kansen hebben. Voor hetzelfde werk moet iedereen evenveel loon krijgen. Kinderarbeid is verboden en Fairtrade stelt milieueisen.

## informatiebron 9

### Gemiddelde koffieprijsen per jaar in dollarcent per pound



## Armer worden van werken

### informatiebron 10

#### Bijstandsnormen

De WWB kent landelijke normen voor mensen van 18 tot 21 jaar, van 21 tot 65 jaar en voor mensen die 65 jaar of ouder zijn.

Voor elk van deze groepen geldt een apart normbedrag.

- Voor gehuwden en samenwonenden tussen de 21 en 65 jaar is dat 100% van het minimumloon.
- Voor alleenstaande ouders tussen de 21 en 65 jaar: 70% van het minimumloon.
- Voor alleenstaanden tussen de 21 en 65 jaar: 50% van het minimumloon.

Het minimumloon op 1 juli 2010 bedraagt € 1.416,00 per maand.

## informatiebron 11

### Kan ik huurtoeslag in 2010 krijgen?

Voor de huurtoeslag moet uw huur lager zijn dan € 647,53 per maand. Bent u jonger dan 23? Dan ligt de grens op € 357,37 per maand. Bovendien mag uw inkomen niet te hoog zijn. Niet hoger dan € 21.450 per jaar als u alleenstaand bent, of € 29.125 als u samenwoont.

### Kan ik zorgtoeslag in 2010 krijgen?

Om zorgtoeslag te krijgen, moet u 18 jaar of ouder zijn, de Nederlandse nationaliteit hebben, een Nederlandse zorgverzekering hebben en uw inkomen mag niet te hoog zijn. Niet te hoog betekent: lager dan € 33.743 per jaar. Als u een toeslagpartner hebt, mag uw inkomen samen maximaal € 50.000 per jaar zijn.

## informatiebron 12

### Tarieven gemeentelijke belastingen en kortingen op lidmaatschap

#### Afvalstoffenheffing 2010

huishouden	per maand	per jaar
1 persoon	€ 20,85	€ 250,20
2 personen	€ 22,64	€ 271,68
3 personen of meer	€ 24,46	€ 293,52

#### Hondenbelasting 2010

hond	bedrag per hond per jaar
eerste hond	€ 111,96
tweede hond	€ 175,44
derde hond en meer	€ 222,48

### Kortingen

De korting op lidmaatschappen bedraagt maximaal € 150 per jaar per gezinslid. Deze wordt door de gemeente betaald.