

**Bijlage HAVO**  
**2012**

tijdvak 1

**aardrijkskunde**

Bronnenboekje

### Opgave 2 – De economische ontwikkeling van India

---

#### bron 1

##### **'India's road to development' ('India's weg naar ontwikkeling')**

De basisgedachte van de studie 'India's road to development' van Van der Veen (Nederlands Instituut voor Internationale Relaties, Clingendael), is dat de ontwikkeling van een land begint met economische groei. Bij beperkte middelen en aandacht kunnen politici en ontwikkelingswerkers zich dus het beste richten op maatregelen die economische groei stimuleren en niet op investeringen in bijvoorbeeld onderwijs.

*vrij naar: artikel naar aanleiding van boek 'India's road to development', R. van der Veen, [www.viceversaonline.nl](http://www.viceversaonline.nl)*

## Aarde

---

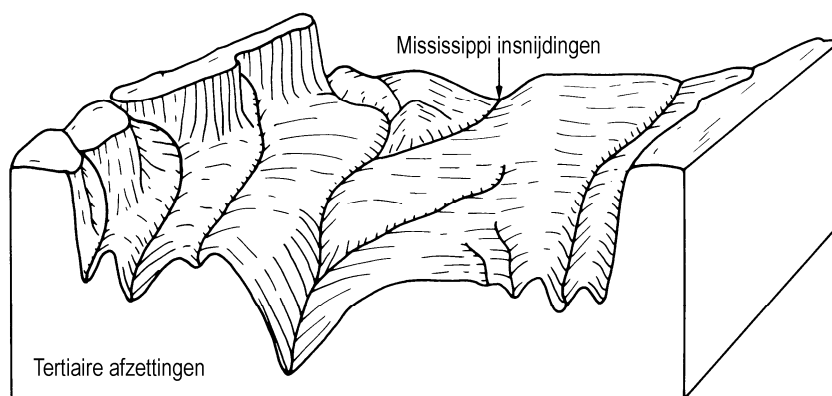
### Opgave 3 – Sedimentatieprocessen in de Mississippi

---

#### bron 1

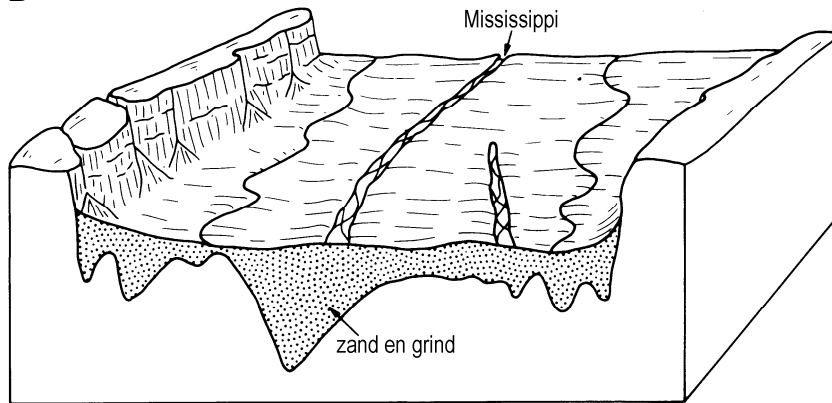
##### **Sedimentatieprocessen in de benedenloop van de Mississippi**

#### **A**



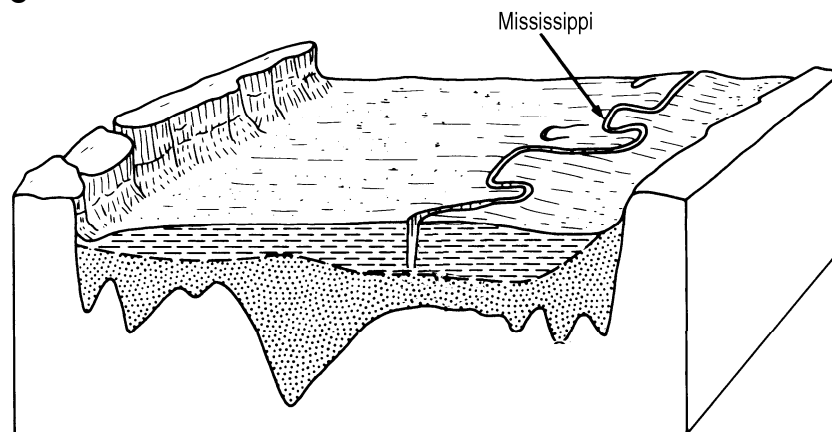
15.000 jaar geleden, tijdens de laatste ijstijd

**B**



tussen 14.000 en 4.000 jaar geleden

**C**



nu

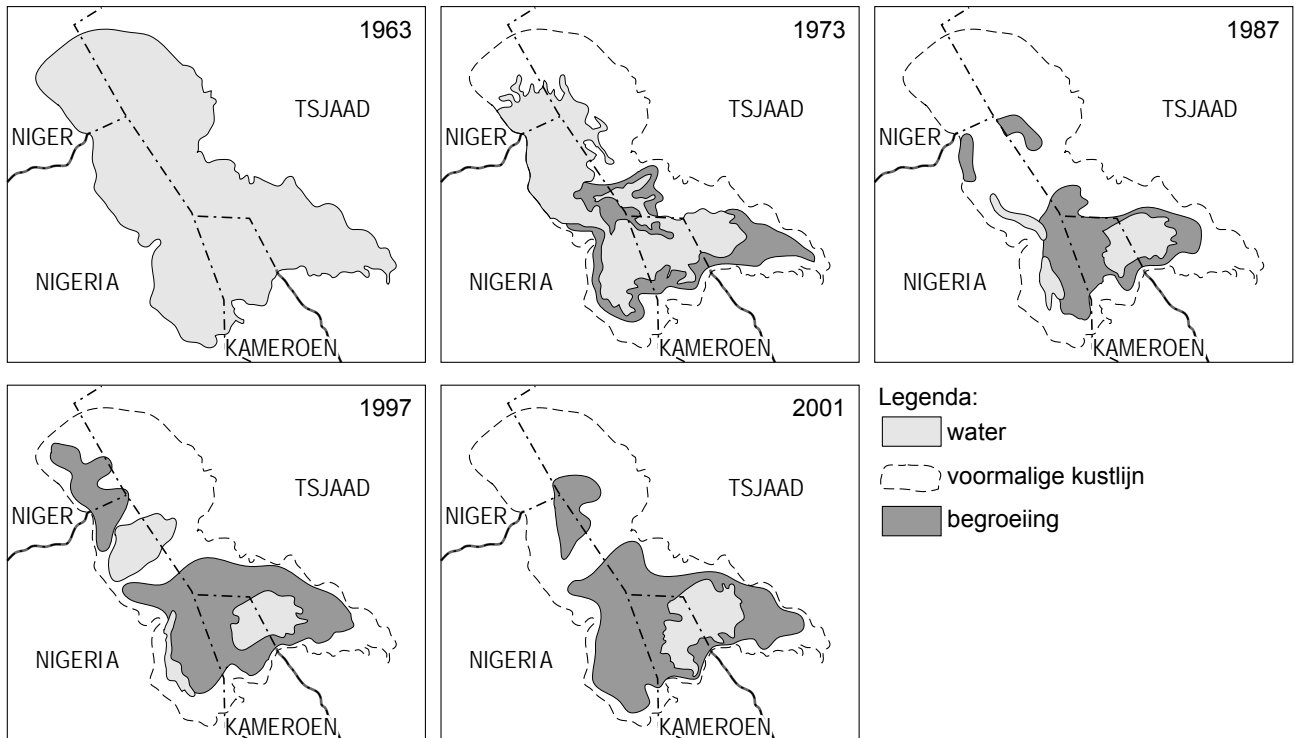
De verticale schaal is overdreven ten opzichte van de horizontale schaal.

*vrij naar: Summerfield, Global Geomorphology, 1991*

## Opgave 4 – Het Tsjaadmeer

bron 1

### De verdroging van het Tsjaadmeer tussen 1963 en 2001



vrij naar: Lake Chad - decrease in area 1963, 1973, 1987, 1997 and 2001 (2002), UNEP/GRID-Arendal Maps and Graphics Library

## Ontwikkelingsland – Indonesië

### Opgave 6 – Natuurgeweld in Indonesië

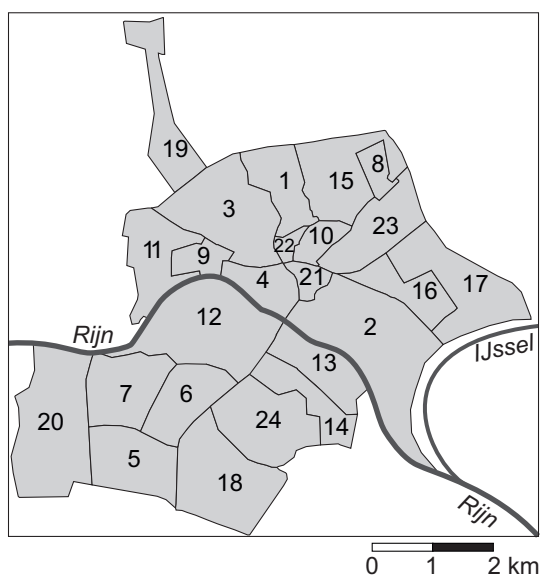
Bron 1 staat op pagina 5.



## Opgave 7 – Van probleemwijk tot prachtwijk

bron 1

**Wijkindeling van Arnhem** (De nummers van de wijken staan in bron 2 tussen haakjes achter de wijknamen.)



*vrij naar: Arnhem per wijk, [www.arnhem.nl](http://www.arnhem.nl)*

bron 2

Kerncijfers van een aantal wijken in de gemeente Arnhem (2006)

criteria wijk	bouwperiode	aantal inwoners	0-14 jarigen (%)	65 jaar en ouder (%)	allochtonen (%)	aantal woningen	huurwoningen (%)	werkzame personen	WWB-uitkeringen (%) *	geïndexeerd huishoudinkomen (Arnhem=100)
Alteveer/Cranevelt (1)	1930-'60	4190	14,0	27,8	14,1	2088	54,3	5051	1,3	129,7
<b>Arnhemse Broek (2)</b>	1930-'50	5793	17,5	6,7	42,4	2622	73,4	11918	10,8	79,3
Centrum (4)	na 1500	4355	5,0	10,4	25,3	2547	75,7	16205	5,3	83,2
Geitenkamp (8)	1920-'40	4372	15,9	12,1	24,4	2171	98,7	727	12,4	83,6
<b>Klarendal (10)</b>	1890-'10	7555	15,4	6,4	37,2	3667	77,9	1476	11,4	78,9
Klingelbeek (11)	1920-'40	1332	10,7	27,8	14,7	753	55,5	3855	0,9	121,5
<b>Malburgen-West (12)</b>	1950-'60	3641	17,0	7,5	47,8	1706	73,0	289	11,4	80,1
<b>Malburgen-Noord (13)</b>	1950-'60	4554	18,8	8,5	42,6	2069	68,3	1001	12,3	78,5
<b>Malburgen-Zuid (14)</b>	1950-'80	8337	18,6	15,2	53,1	3664	88,6	1012	14,8	82,0
<b>Presikhaaf-West (16)</b>	1945-'60	8666	16,7	12,6	50,0	3840	83,1	1786	10,4	78,9
Rijkerswoerd (18)	1990-'00	13307	24,1	7,7	25,5	5190	44,9	3336	2,8	117,2
Schuytgraaf (20)	2000-'13	1770	24,1	1,8	16,2	792	50,6	40	1,2	x
Velperweg e.o.(23)	1930-'60	7901	16,6	21,4	14,5	3390	35,9	7498	1,8	123,4
<b>Arnhem</b>		<b>142201</b>	<b>16,4</b>	<b>12,7</b>	<b>28,5</b>	<b>64974</b>	<b>62,7</b>	<b>91975</b>	<b>6,3</b>	<b>100</b>

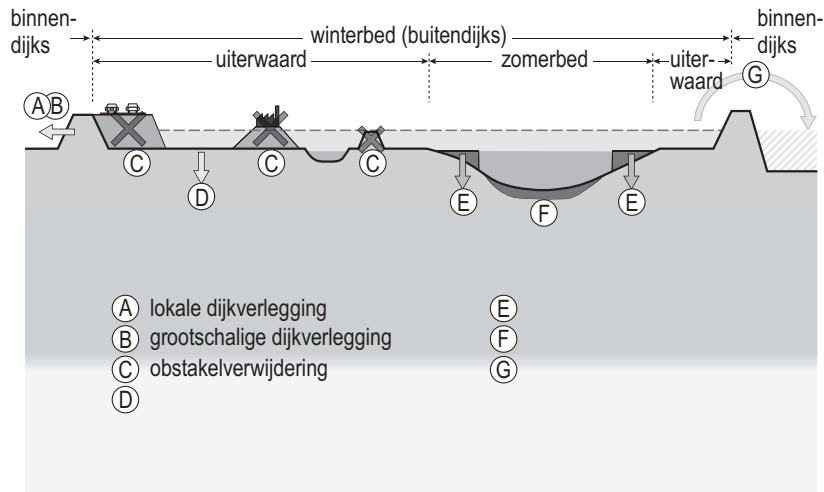
\*WWB = Wet Werk en Bijstand

vrij naar: GBA (Statistisch jaarboek 2006, [www.arnhem.nl/wonen](http://www.arnhem.nl/wonen))

## Opgave 8 – Veranderingen in het overstromingsgevaar van de grote rivieren

bron 1

### Rivierverruimende maatregelen



vrij naar: *De Bosatlas van Nederland Waterland, 2010, kaart 50B*