

Examenopgaven VMBO-BB
2004

tijdvak 1
maandag 24 mei
11:30 - 13:00 uur

CONSUMPTIEF-BREED CSE BB

Naam kandidaat _____ Kandidaatnummer _____

Beantwoord alle vragen in dit opgavenboekje.

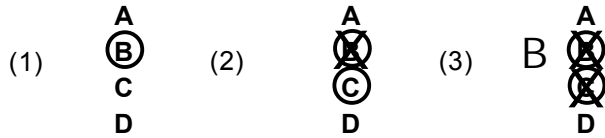
Dit examen bestaat uit 56 vragen.

Voor dit examen zijn maximaal 59 punten te behalen.

Voor elk vraagnummer staat hoeveel punten maximaal behaald kunnen worden.

● **Meerkeuzevragen**

- Omcirkel het goede antwoord (voorbeeld 1).
- Geef verbeteringen aan volgens de voorbeelden 2 of 3.



- 1p ● 1 In de horeca hoor je vaak de term mise-en-place.
 Wat wordt met mise-en-place bedoeld?
A de juiste plaats van een bedrijf om veel klanten te krijgen
B het treffen van voorbereidingen
C het uitserveren van een menu dat uit meer gangen bestaat

Hieronder wordt een zware last in drie verschillende houdingen getild.



houding 1



houding 2



houding 3

- 1p ○ 2 → Welke houding is de juiste om een zware last te tillen en waarom is deze houding de juiste?

De juiste houding is: houding

omdat:.....

- 1p ● 3 Wat is de hoofdfunctie van de Warenwet?
A beschermen van de volksgezondheid
B bevorderen dat werknemers veilig kunnen werken
C voorkomen dat er gevaarlijke stoffen in het milieu terechtkomen

- 1p ● 4 In welke wet staat dat je **geen** te zware lasten mag tillen?
A in de Arbowet
B in de Warenwet
C in de Wet Milieubeheer

1p ● 5 Waarvoor dient het rek bij onderstaande kneedmachine?



- A voor de hygiëne
- B voor de veiligheid
- C voor het aanzetten van de machine

1p ○ 6 → Wat is het gevaar voor je persoonlijke veiligheid als je gaat werken met sieraden aan?

.....

1p ● 7 Hieronder zie je drie plaatjes afgebeeld die op etiketten van schoonmaakmiddelen kunnen voorkomen.



plaatje 1



plaatje 2



plaatje 3

Welk plaatje geeft aan dat de inhoud een bijtende vloeistof is?

- A plaatje 1
- B plaatje 2
- C plaatje 3

1p ● 8 Waarom wordt zeep als wasmiddel gebruikt bij het reinigen van een werkbank?

- A omdat zeep bakplaatresten oplost
- B omdat zeep naspoelen met schoon water overbodig maakt
- C omdat zeep vet oplost

- 1p ● 9 De eigenaar van een horecabedrijf verbiedt het roken in de keuken van het restaurant. Waarom moet hij het roken in de keuken verbieden?
- A omdat de hygiëne in de keuken dit vereist
 - B omdat de gasten in het restaurant last van de rook zouden kunnen hebben
 - C omdat roken ongezond is en het personeel eerder ziek kan worden
- 1p ● 10 Welk onderwerp moet in een werkoverleg besproken worden?
- A de planning van de werkzaamheden
 - B het functioneren van leerlingen die stage lopen in het bedrijf
 - C het loon dat elke medewerker gaat verdienen
- 1p ● 11 Wanneer toon je als werknemer initiatief?
- A als je bereid bent over te werken
 - B als je taken goed uitvoert
 - C als je uit eigen beweging extra werkzaamheden uitvoert
- 1p ● 12 Welke vorm krijgt het garnituur voor een heldere juliennesoep?
- A dobbelsteentjes
 - B reepjes
 - C ruitjes
- 1p ● 13 Welk gevogelte is het **meest** geschikt voor de bereiding van kippensoep?
- A jonge kippen van 2 tot 4 maanden oud
 - B kuikens tot 6 weken oud
 - C legkippen van 1 tot 2 jaar oud
- 1p ● 14 Wat is een goede temperatuur om een heldere juliennesoep op te dienen?
- A 40 °C
 - B 60 °C
 - C 80 °C
- 1p ● 15 Welke eis wordt gesteld aan koekjes als Goudse moppen en boterbiesjes? Ze moeten
- A een fijne en vaste structuur hebben.
 - B een goudbruine kernkleur hebben.
 - C gelijk zijn van vorm en grootte.
- 1p ● 16 Welk voordeel heeft instant banketbakkersroom ten opzichte van gekookte banketbakkersroom?
- A De smaak van instant banketbakkersroom is zelf te bepalen.
 - B Instant banketbakkersroom bederft niet.
 - C Instant banketbakkersroom is vriesvast.
- 1p ● 17 Welke grondstof heeft een belangrijke invloed op de smaak van korstdeeg?
- A bloem
 - B vetstof
 - C vocht
- 2p ○ 18 Voor de banketbakkerij is december een drukke maand.
→ Schrijf twee korstdeegproducten op die veel in de maand december worden gemaakt.
-

- 1p ● 19 Waarmee worden roombroodjes na het bakken gedecoreerd?
A met eistrijksel
B met poedersuiker
C met wieks

- 1p ● 20 Welk mes is het **meest** geschikt voor het schillen van appels?



- 1p ● 21 Hoe moet je het vet van een bouillon verwijderen?
A de bouillon even koken en het vet met de schuimspaan verwijderen
B de bouillon af laten koelen en het vet eraf scheppen
C de bouillon door een puntzeef passeren

- 1p ● 22 Bij welke techniek hoort de vakterm 'en julienne'?
A bij decoreren
B bij koken
C bij snijden

- 1p ● 23 Je gaat een heldere brunoisesoep bereiden.
Welke ingrediënten moet je en brunoise snijden?
A bouquet garni
B runderschenkel met been
C soepgarnituur

- 1p ● **24** Welke koekjes worden na het bakken gesneden?
A boterbiesjes
B jan hagel
C pitmoppen
- 1p ● **25** Welke koekjes moet je van een ronde pil snijden?
A boterbiesjes
B Goudse moppen
C jan hagel
- 1p ● **26** De vulling van amandelbroodjes wordt tussen het korstdeeg aangebracht. Hoe wordt dit gedaan?
A met de hand ingelegd
B met de spuitzak opgespoten
C met een krabbertje uitgestreken
- 1p ● **27** Welke bereidingstechniek hoort bij de bereiding van een heldere soep?
A passeren door een doek
B passeren met een zeef
C roeren met een garde
- 1p ● **28** Waarom laat een bakker een brooddeeg rijzen?
A om een luchtig en smakelijk brood te krijgen
B om het zetmeel te laten verstijfselen
C om ongewenste smaakstoffen kwijt te raken
- 1p ● **29** Je maakt een korstdeeg. Hoe lang moet korstdeeg op de bakplaat rusten voordat je het gaat bakken?
A 15 minuten
B 30 minuten
C 60 minuten
- 1p ● **30** Wat moet je doen om Goudse moppen tijdens het bakken gelijkmatig te laten kleuren?
A in een hete oven bakken
B in verband op een bakplaat zetten
C schone bakplaten gebruiken
- 1p ● **31** Welke productgroep wordt bij voorkeur op siliconenpapier op de bakplaat gezet in plaats van op een ingesmeerde bakplaat?
A gevuld kleinbroodproducten
B korstdeegproducten
C zanddeegproducten
- 1p ● **32** Welke voorbehandelingen laten bladgelatine binden?
A gaar koken en afkoelen
B opkloppen en rusten
C weken en verwarmen

- 1p ● 33 Bij welke vochtigheidsgraad zal er **geen** korstvorming optreden bij gistdeeg in de narijskast?
- A 40% RV
 - B 60% RV
 - C 80% RV

Lees onderstaande tekst voor het beantwoorden van de vragen 34 en 35.

Bakkerij Krakeling is een franchise-bakkerij en wil de bedrijfsformule veranderen: een vrij klein assortiment en een broodjescorner zijn de belangrijkste aanpassingen. De eerste franchisewinkel die wordt aangepast, ligt in een wijkwinkelcentrum. Hier is concurrentie aanwezig van twee supermarkten, een ambachtelijk bakker, een vlaaienspecialist, een patisserie en een reformzaak.

- 1p ● 34 Wat is een goede omschrijving van een franchise-bakkerij?
- A een bakkerijfiliaal dat werkt onder een centrale directie
 - B een zelfstandige bakkerij die lid is van een landelijke bakkersgilde
 - C een zelfstandige bakkerij die werkt volgens een vaste bedrijfsformule

- 1p ○ 35 In één van de supermarkten is ook een bakkerij aanwezig.
→ Hoe wordt een bakkerij genoemd die in een supermarkt is gevestigd?
-

- 1p ● 36 Wat is kenmerkend voor een ambachtelijk gemengd bedrijf?
- Een ambachtelijk gemengd bedrijf
- A produceert en verkoopt alleen luxe banketproducten.
 - B produceert en verkoopt brood- en banketproducten.
 - C verkoopt alleen maar banketproducten.
 - D verkoopt alleen maar brood- en banketproducten.

- 1p ● 37 Welk type bedrijf is een patisserie?
- A een banketbakkerij
 - B een broodbakkerij
 - C een lunchroom

- 1p ● 38 Wat is het kenmerk van een industriële bakkerij?
- De industriële bakkerij
- A heeft meer dan 100 werknemers in dienst.
 - B levert **niet** rechtstreeks aan de consument.
 - C produceert een groot assortiment producten.

- 1p ● 39 Een bakker heeft besloten om korstdeeg voortaan in te kopen en zelf verder te verwerken.
Hoe wordt dit korstdeeg genoemd?
- A bake-off product
 - B grondstof
 - C halffabrikaat

- 1p ● 40 Welke rij wordt onderbroken bij rijsonderbreking?
A de bol- of puntrijs
B de bulkrijs
C de narijs
- 1p ○ 41 Je ziet steeds vaker dat men in de bakkerij impulsaankopen wil stimuleren.
→ Geef een voorbeeld hoe in een bakkerij impulsaankopen worden gestimuleerd.
.....
- 1p ● 42 De vlaaienspecialist werkt in zijn zaak kant-en-klare vlaibodems af tot verschillende producten.
Hoe worden deze vlaibodems genoemd?
A bake-off producten
B doorverkoopproducten
C make-off producten
- 1p ● 43 Voorgebakken brood wordt vaak verpakt in stevig plastic in een beschermende atmosfeer.
Waarom is dat nodig?
A om de groei van micro-organismen af te remmen
B om de kleur van het product te behouden
C om de korst krokant te houden
- 2p ○ 44 → Noem twee bronnen waar een bakker gegevens kan vinden over nieuwe ontwikkelingen in de bakkerijbranche.
.....
.....

Lees onderstaande tekst voor het beantwoorden van de vragen 45 tot en met 48.

De heer en mevrouw De Vries gaan een week met vakantie. Ze zoeken een hotel op Ameland.
Hotel Noordzee ligt op 200 meter van de zee.
De hotelkamers zijn voorzien van alle comfort zoals wc, douche, bad en tv.
Er is een groot zwembad waar ze tijdens hun verblijf gratis gebruik van mogen maken.
Wat hotel Noordzee te bieden heeft, vinden ze uitstekend.
Ze kunnen boeken voor logies/ontbijt, halfpension en volpension.

- 1p ● 45 Wat krijgen de heer en mevrouw De Vries als ze boeken voor halfpension?
A logies en ontbijt
B logies, ontbijt en lunch
C logies, ontbijt en diner
D logies en lunch

- 1p ● **46** Na aankomst in de veerhaven gaan de heer en mevrouw De Vries met een taxi naar hotel Noordzee.
Welk soort vervoer is de taxi?
A lokaal, niet-openbaar vervoer
B lokaal, openbaar vervoer
C regionaal, niet-openbaar vervoer
D regionaal, openbaar vervoer
- 1p ● **47** Hoe wordt de aanwezigheid van het zwembad bij hotel Noordzee genoemd?
A een aanvullende dienst
B een attractie
C een recreatieve voorziening
- 1p ● **48** De heer en mevrouw De Vries willen weten wat er op Ameland te beleven is.
Waar kunnen zij die informatie verkrijgen?
A bij alle reisbureau's
B bij het reisbureau waar geboekt is
C bij het VVV-kantoor op Ameland
- 1p ● **49** Een bedrijf adverteert met de volgende tekst:
"Wij bieden u minibar, wekservice, suite en lounge om het verblijf zo aangenaam mogelijk te maken."
Van welk soort bedrijf zal deze advertentie zijn?
A een campingbedrijf
B een hotel
C een zomerhuisjesverhuurbedrijf
- 1p ● **50** Janet gaat met een touringcar naar Salou.
Op haar instapkaart staat dat ze Royal Class reist.
Wat betekent dit voor Janet?
A dat ze achter in de bus mag zitten
B dat ze iets luxer reist met extra ruimte
C dat ze voor in de bus mag zitten
- 1p ● **51** Je werkt bij de receptie van een camping.
Een familie met een auto en een caravan wil voor een nacht een plaats boeken op de camping.
Welke plaats moet je voor deze familie boeken?
A een seizoenplaats
B een toeristische plaats
C een vaste staanplaats
- 1p ● **52** Wat is een vorm van openbaar vervoer?
A een huurauto
B een interliner bus
C een zakenvliegtuig

Let op: de laatste vragen van dit examen staan op de volgende pagina.

- 1p ● **53** Je gaat een wereldreis maken en wil graag drie maanden in Thailand verblijven. Welke documenten heb je nodig?
- A** een identiteitskaart en een rijbewijs
 - B** een paspoort en een rijbewijs
 - C** een paspoort en een visum
 - D** een rijbewijs en een visum
- 1p ● **54** Dance Valley wordt jaarlijks in augustus gehouden en trekt vele bezoekers die van 's ochtends vroeg tot 's avonds laat dansen. Wat voor toeristische activiteit is Dance Valley?
- A** een attractie
 - B** een evenement
 - C** een excursie

In onderstaande advertentie staat hoe je een ferry kunt boeken.

DUINKERKE < > DOVER

Feestaanbiedingen
ter gelegenheid van de
introductie van ons derde nieuwe schip

Auto + 5 retour € 155,-
Camper + 5 retour € 225,-
Motor + 2 retour € 125,-

Geldig van 1 oktober 2004 tot en met 31 maart 2005.
Boeken en betalen voor 11 oktober 2004.
Geldig voor elke reisduur en reisdatum binnen
bovenvermelde periode.
Geen toeslag voor weekeind.
Alleen geldig voor nieuwe boekingen.

Norfolkline

INFORMATION & BOOKINGS
0044 870 870 1020
of 0049 4532-6517
of BOEK ON-LINE www.norfolkline.com

- 2p ○ **55** → Op welke twee manieren kun je de ferry boeken?
-

- 1p ● **56** De regering geeft soms een negatief reisadvies voor een land. Wanneer geeft de regering een negatief reisadvies?
- A** als de accommodaties in het land vies en lelijk zijn
 - B** als de veiligheid van toeristen mogelijk in het gedrang komt
 - C** als het klimaat in het land onaangenaam is